



Саморегулируемая ассоциация «Объединение нижегородских проектировщиков»

Регистрационный номер записи в государственном реестре

саморегулируемых организаций СРО-03092009

ООО «Научно-производственный центр «Развитие Региона»

Регистрационный номер в реестре 120520269

Документация по планировке территории (проект межевания территории),

расположенной в районе земельных участков с кадастровыми номерами

52:15:0080701:555, 52:15:0080701:558, 52:15:0080701:557, 52:15:0080701:556,

52:15:0080701:554, 52:15:0080701:553, 52:15:0080701:552, 52:15:0080701:551,

52:15:0080701:549, 52:15:0080701:1155 и 52:15:0080701:1156

по ул. Загородная г. Городца Городецкого муниципального округа Нижегородской области

ПРОЕКТНАЯ ДОКУМЕНТАЦИЯ

01.02-2026-ПМ

Раздел 1 «Основная (утверждаемая) часть документации

по межеванию территории»

Том 1

г. Городец

2026 г.



Саморегулируемая ассоциация «Объединение нижегородских проектировщиков»

Регистрационный номер записи в государственном реестре

саморегулируемых организаций СРО-03092009

ООО «Научно-производственный центр «Развитие Региона»

Регистрационный номер в реестре 120520269

**Документация по планировке территории (проект межевания территории),
расположенной в районе земельных участков с кадастровыми номерами
52:15:0080701:555, 52:15:0080701:558, 52:15:0080701:557, 52:15:0080701:556,
52:15:0080701:554, 52:15:0080701:553, 52:15:0080701:552, 52:15:0080701:551,
52:15:0080701:549, 52:15:0080701:1155 и 52:15:0080701:1156
по ул. Загородная г. Городца Городецкого муниципального округа
Нижегородской области**

ПРОЕКТНАЯ ДОКУМЕНТАЦИЯ

01.02-2026-ПМ

**Раздел 1 «Основная (утверждаемая) часть документации
по межеванию территории»**

Том 1

Генеральный директор
ООО «НПЦ «Развитие Региона»



О.Н. Красиков

Начальник проектного отдела
ООО «НПЦ «Развитие Региона»

И.В.Кипель

г. Городец

2026 г.

Состав проектной документации

№ листа граф-х материалов	Наименование	Шифр	Масштаб
---------------------------	--------------	------	---------

Проект межевания территории

Основная (утверждаемая) часть документации по межеванию территории

	Графические материалы		
1	Чертеж межевания территории с указанием образуемых земельных участков	01.02-2026-ПМ	
2	Чертеж межевания территории с указанием образуемых и изменяемых земельных участков	01.02-2026-ПМ	
	Текстовые материалы (Пояснительная записка с указанием положений - в соответствии с ГЗ):		
Том I	Пояснительная записка. Перечень и сведения о площади образуемых земельных участков, в том числе возможные способы их образования; перечень и сведения о площади образуемых земельных участков, которые будут отнесены к территориям общего пользования или имуществу общего пользования, в том числе в отношении которых предполагаются резервирование и (или) изъятие для государственных или муниципальных нужд; вид разрешенного использования образуемых земельных участков в соответствии с проектом планировки территории или согласно градостроительным регламентам Правил землепользования и застройки.	01.02-2026-ПМ	

Материалы по обоснованию документации по межеванию территории

	Графические материалы		
1	Чертеж границ существующих земельных участков	01.02-2026-ПМ	
2	Схема границ зон с особыми условиями использования территории	01.02-2026-ПМ	
3	Чертеж границ публичных сервитутов	01.02-2026-ПМ	
	Текстовые материалы (Пояснительная записка с указанием положений - в соответствии с ГЗ):		
Том II	Пояснительная записка. Каталог координатах характерных точек границ образуемых и изменяемых земельных участков. Обоснование определения местоположения гра-	01.02-2026-ПМ	

01.02-2026 Том 1 лист 3

01.02-2026-СП					
Изм.	Кол.уч	Лист	№ док.	Подп.	Дата
Разраб.	Кипель				
Пров.	Красиков				
ГАП	Красиков				
Состав проектной документации					
			Стадия	Лист	Листов
			П	1	
ООО «НПЦ «Развитие Региона»					

Копировал

Формат А4

№ листа граф-х материалов	Наименование	Шифр	Масштаб
	ниц образуемого земельного участка с учетом соблюдения требований к образуемым земельным участкам, в том числе требований к предельным (минимальным и (или) максимальным) размерам земельных участков.		

01.02-2026 Том 1 лист 4

						01.02-2026-СП	Лист
Изм.	Кол.уч	Лист	№ док.	Подп.	Дата		2



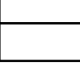
Копировал

Формат А4

Содержание

Раздел 1. Основная (утверждаемая) часть документации по межеванию территории	Лист
Содержание.....	1
Общие данные.....	2
1 Перечень и сведения о площади образуемых земельных участков, в том числе возможные способы их образования.	3
2 Перечень и сведения о площади образуемых земельных участков, которые будут отнесены к территориям общего пользования или имуществу общего пользования, в том числе в отношении которых предполагаются резервирование и (или) изъятие для государственных или муниципальных нужд.....	7
3 Сведения о границах территории, в отношении которой утвержден проект межевания, содержащий перечень координат характерных точек этих границ в системе координат используемой для ведения Единого государственного реестра недвижимости	8
Графическая часть.....	10

01.02-2026 Том 1 лист 6

01.02-2026-ПМ					
Изм.	Кол.уч	Лист	№ док.	Подп.	Дата
Разраб.	Кипель				
Пров.	Красиков				
ГАП	Красиков				
Основная (утверждаемая) часть документации по межеванию территории					
			Стадия	Лист	Листов
			П	1	7
ООО «НПЦ «Развитие Региона»					
Копировал				Формат А4	

Общие данные

Документация по проекту планировки территории (проекта межевания территории) разработана для территории площадью 1,17 га.

Документация подготовлена на основании постановления администрации Городецкого муниципального округа Нижегородской области от 23.12.2025 г. № 6190 «О подготовке документации по планировке территории (проекта межевания территории), расположенной в районе земельных участков с кадастровыми номерами 52:15:0080701:555, 52:15:0080701:558, 52:15:0080701:557, 52:15:0080701:556, 52:15:0080701:554, 52:15:0080701:553, 52:15:0080701:552, 52:15:0080701:551, 52:15:0080701:549, 52:15:0080701:1155 и 52:15:0080701:1156 по ул. Загородная г. Городца Городецкого муниципального округа Нижегородской области.

Целью подготовки документации по планировке территории (проекта межевания территории) является изменение параметров и видов разрешенного использования земельных участков.

01.02-2026 Том 1 лист 7

						01.02-2026-ПМ	Лист
							2
Изм.	Кол.уч	Лист	№ док.	Подп.	Дата	Копировал	Формат А4

1 Перечень и сведения о площади образуемых земельных участков, в том числе возможные способы их образования.

Документацией по планировке территории предусматривается образование
следующих земельных участков:

Информация об образуемых земельных участках представлена в таблице 1.

Таблица 1- Сведения об образуемых земельных участках:

Образуемый земельный участок			Возможный способ образования земельного участка	Условный номер части, входящей в состав образуемого земельного участка	Площадь части, кв.м	Кадастровый номер и вид разрешенного использования исходного земельного участка
Условный номер образуемого земельного участка (по ППМ)	Вид разрешенного использования образуемого земельного участка (по ППМ)	Площадь образуемого земельного участка (по ППМ), м2				
ЗУ1	Для индивидуального жилищного строительства (2.1)	705	Перераспределение земельного участка с кадастровым номером 52:15:0080701:551	1.1	705	Часть земельного участка 52:15:0080701:551 с видом разрешенного использования — блокированная жилая застройка
ЗУ2	Для индивидуального жилищного строительства (2.1)	838	Перераспределение земельного участка с кадастровым номером 52:15:0080701:552	2.1	838	Часть земельного участка 52:15:0080701:552 с видом разрешенного использования — блокированная жилая застройка
ЗУ3	Для индивидуального жилищного строительства (2.1)	839	Перераспределение земельного участка с кадастровым номером 52:15:0080701:553	3.1	839	Часть земельного участка 52:15:0080701:553 с видом разрешенного использования — блокированная жилая застройка
ЗУ4	Для	839	Перераспре-	4.1	839	Часть земель-

01.02-2026 Том 1 лист 8

						01.02-2026-ПМ	Лист
							3
Изм.	Кол.уч	Лист	№ док.	Подп.	Дата		

Копировал

Формат А4

	индивидуального жилищного строительства (2.1)		деление земельного участка с кадастровым номером 52:15:0080701:554			ного участка 52:15:0080701:554 с видом разрешенного использования — блокированная жилая застройка
ЗУ5	Для индивидуального жилищного строительства (2.1)	840	Перераспределение земельного участка с кадастровым номером 52:15:0080701:556	5.1	840	Часть земельного участка 52:15:0080701:556 с видом разрешенного использования — блокированная жилая застройка
ЗУ6	Блокированная жилая застройка (2.3)	1148	Перераспределение земельных участков с кадастровыми номерами 52:15:0080701:557, 52:15:0080701:558	6.1	842	Часть земельного участка 52:15:0080701:557 с видом разрешенного использования — блокированная жилая застройка
				6.2	306	Часть земельного участка 52:15:0080701:558 с видом разрешенного использования — блокированная жилая застройка
ЗУ7	Блокированная жилая застройка (2.3)	1333	Перераспределение земельных участков с кадастровыми номерами 52:15:0080701:555, 52:15:0080701:558	7.1	535	Часть земельного участка 52:15:0080701:558 с видом разрешенного использования — блокированная жилая застройка
				7.2	798	Часть земельного участка 52:15:0080701:555 с видом разрешенного использования — блокиро-

01.02-2026 Том 1 лист 9

						01.02-2026-ПМ	Лист
							4
Изм.	Кол.уч	Лист	№ док.	Подп.	Дата		

Копировал

Формат А4

						ванная жилая застройка
ЗУ8	Улично-дорожная сеть (12.0.1)	2389	Перераспределение земельных участков с кадастровыми номерами 52:15:008070 1:551, 52:15:008070 1:552, 52:15:008070 1:553, 52:15:008070 1:554, 52:15:008070 1:555, 52:15:008070 1:556, 52:15:008070 1:557, 52:15:008070 1:558, 52:15:008070 1:549, 52:15:008070 1:1155, 52:15:008070 1:1156	1.2	292	Часть земельного участка 52:15:0080701:551 с видом разрешенного использования — блокированная жилая застройка
				2.2	162	Часть земельного участка 52:15:0080701:552 с видом разрешенного использования — блокированная жилая застройка
				3.2	161	Часть земельного участка 52:15:0080701:553 с видом разрешенного использования — блокированная жилая застройка
				4.2	161	Часть земельного участка 52:15:0080701:554 с видом разрешенного использования — блокированная жилая застройка
				5.2	160	Часть земельного участка 52:15:0080701:556 с видом разрешенного использования — блокированная жилая застройка
				6.3	158	Часть земельного участка 52:15:0080701:557 с видом

01.02-2026 Том 1 лист 10

						01.02-2026-ПМ	Лист
							5
Изм.	Кол.уч	Лист	№ док.	Подп.	Дата		

Копировал

Формат А4

									разрешенного использования — блокиро- ванная жилая застройка	
								7.3	159	Часть земель- ного участка 52:15:0080701: 558 с видом разрешенного использования — блокиро- ванная жилая застройка
								8.1	121	Часть земель- ного участка 52:15:0080701: 555 с видом разрешенного использования — блокиро- ванная жилая застройка
								8.2	822	Часть земель- ного участка 52:15:0080701: 549 с видом разрешенного использования — блокиро- ванная жилая застройка
								8.3	105	Часть земель- ного участка 52:15:0080701: 1155 с видом разрешенного использования — под здания- ми произ- водственной базы
								8.4	88	Часть земель- ного участка 52:15:0080701: 1156 с видом разрешенного использования — под здания- ми произ- водственной

01.02-2026 Том 1 лист 11

						01.02-2026-ПМ	Лист
							6
Изм.	Кол.уч	Лист	№ док.	Подп.	Дата		

Копировал

Формат А4

2 Перечень и сведения о площади образуемых земельных участков, которые будут отнесены к территориям общего пользования или имуществу общего пользования, в том числе в отношении которых предполагается резервирование и (или) изъятие для государственных или муниципальных нужд.

Образуемый земельный участок с условным номером ЗУ8 будет отнесен к территориям общего пользования.

Таблица 2 - образуемые земельные участки, отнесенные к территориям общего пользования.

Образуемый земельный участок			Возможный способ образования земельного участка
Условный номер образуемого земельного участка	Вид разрешенного использования образуемого земельного участка	Площадь образуемого земельного участка, м ²	
ЗУ8	Улично-дорожная сеть (12.0.1)	2389	Перераспределение земельных участков с кадастровыми номерами 52:15:0080701:551, 52:15:0080701:552, 52:15:0080701:553, 52:15:0080701:554, 52:15:0080701:555, 52:15:0080701:556, 52:15:0080701:557, 52:15:0080701:558, 52:15:0080701:549, 52:15:0080701:1155, 52:15:0080701:1156

Документацией по планировке территории (проекта межевания территории) не предусмотрено образование земельных участков, в отношении которых предполагается резервирование и (или) изъятие для государственных или муниципальных нужд.

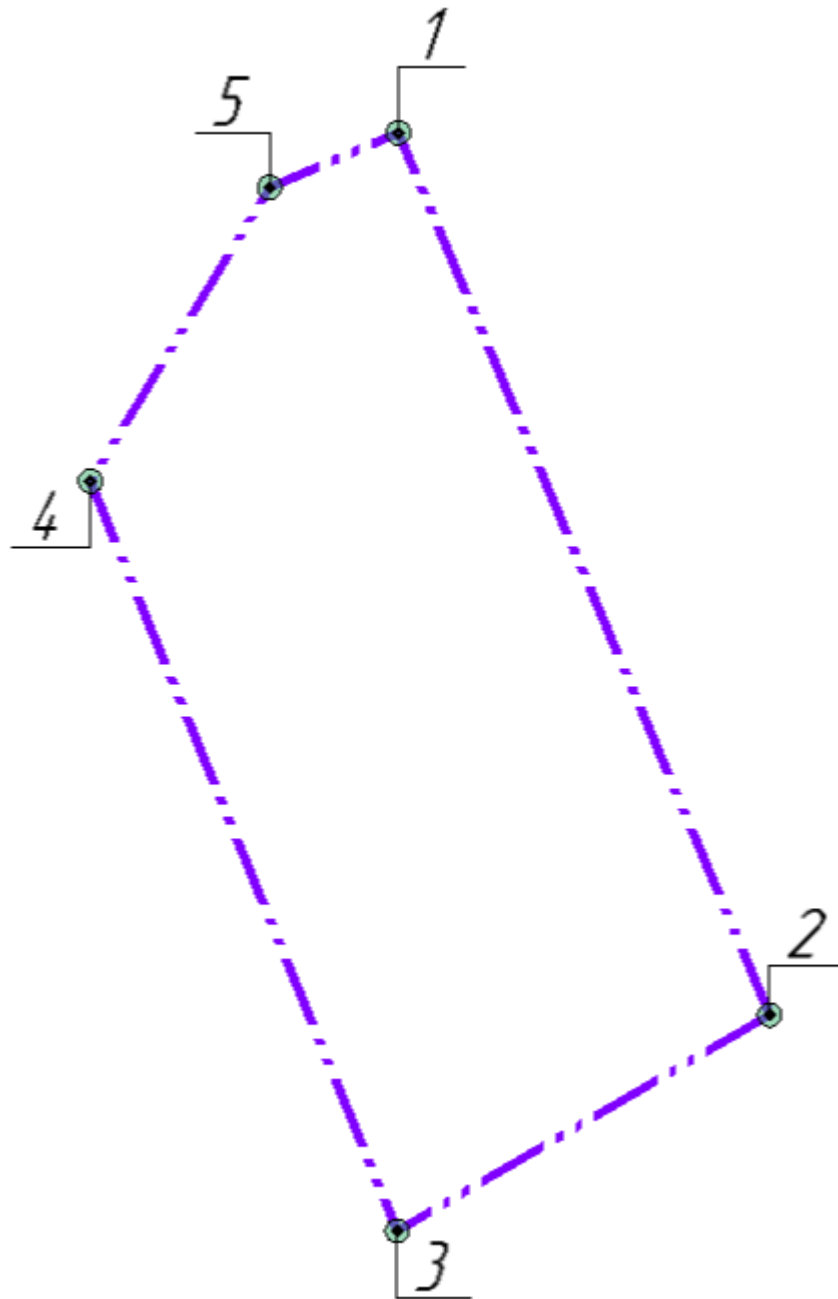
01.02-2026 Том 1 лист 12

						01.02-2026-ПМ	Лист
Изм.	Кол.уч	Лист	№ док.	Подп.	Дата		7

Копировал

Формат А4

3 Сведения о границах территории, в отношении которой утвержден проект межевания, содержащие перечень координат характерных точек этих границ в системе координат используемой для ведения Единого государственного реестра недвижимости



Условные обозначения

 *граница разработки проекта межевания территории*

01.02-2026 Том 1 лист 13

						01.02-2026-ПМ	Лист
Изм.	Кол.уч	Лист	№ док.	Подп.	Дата		8

Копировал

Формат А4

Таблица 2 -Перечень координат характерных точек границ территории, в отношении которой утвержден проект межевания (система координат – МСК-52)

№ точки	X	У	№ точки	X	У
1	564704.69	2183924.91	4	564644.12	2183871.40
2	564551.31	2183989.47	5	564695.17	2183902.55
3	564513.75	2183924.74	1	564704.69	2183924.91

01.02-2026 Том 1 лист 12

						01.02-2026-ПМ	Лист
Изм.	Кол.уч	Лист	№ док.	Подп.	Дата		9

Копировал

Формат А4

Графическая часть

01.02-2026 Том 1 лист 13

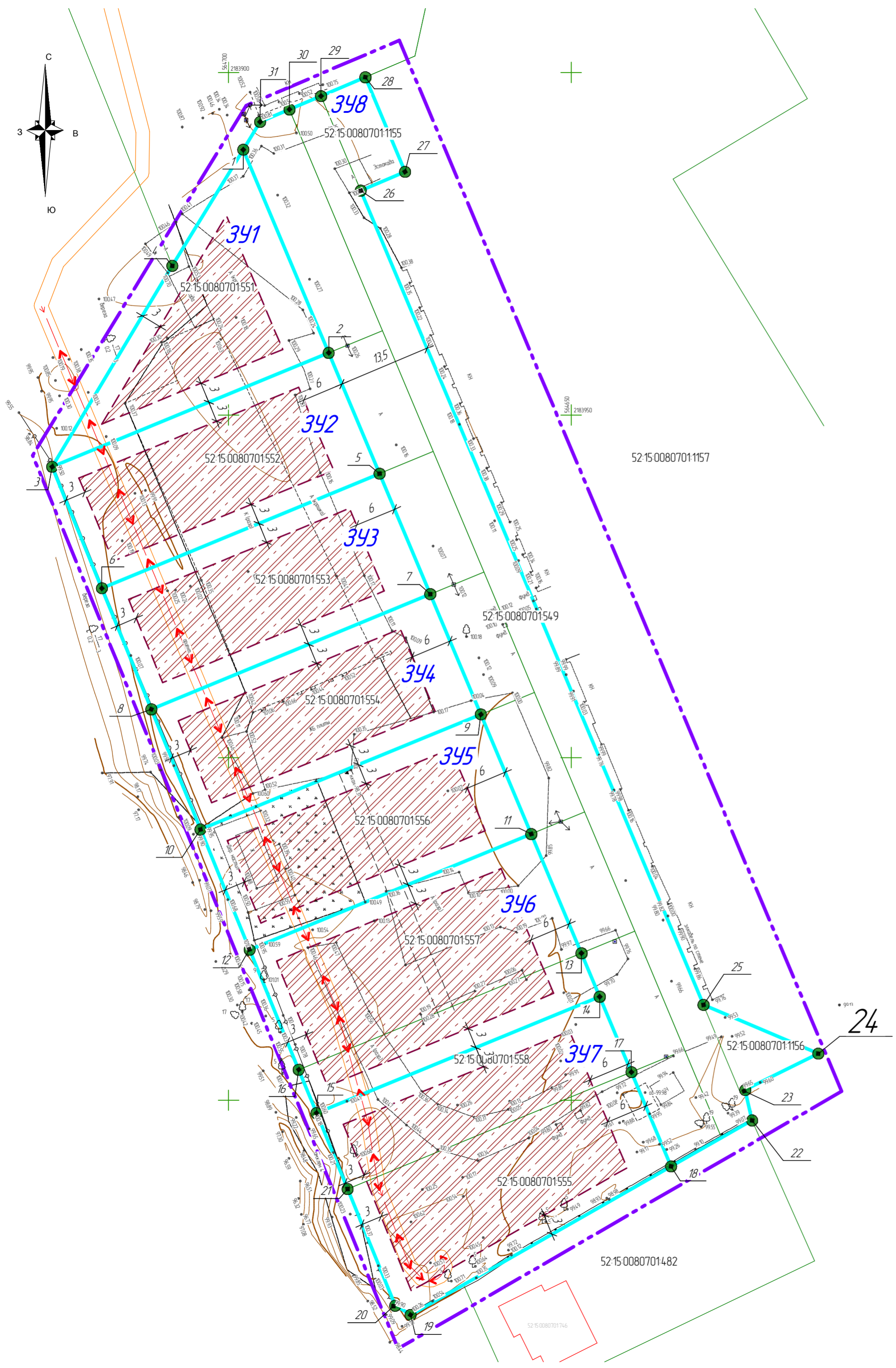
						01.02-2026-ПМ	Лист
							10
Изм.	Кол.уч	Лист	№ док.	Подп.	Дата		

Копировал

Формат А4

Экспликация образуемых земельных участков

Условный номер образуемого земельного участка	Виды разрешенного использования образуемого земельного участка	Площадь образуемого земельного участка м ²
341	Для индивидуального жилищного строительства (2.1)	705
342	Для индивидуального жилищного строительства (2.1)	838
343	Для индивидуального жилищного строительства (2.1)	839
344	Для индивидуального жилищного строительства (2.1)	839
345	Для индивидуального жилищного строительства (2.1)	840
346	Блокированная жилая застройка (2.3)	1148
347	Блокированная жилая застройка (2.3)	1333
348	Улично-дорожная сеть (12.0.1)	2389



- Условные обозначения**
- граница разработки проекта межевания территории
 - граница земельного участка, поставленного на государственный кадастровый учет
 - зона допустимого размещения объектов капитального строительства
 - 1 номер зоны планируемого размещения объекта капитального строительства
 - 341 границы образуемых земельных участков и их условные номера
 - 1 поворотные точки границы образуемого земельного участка

01.02-2026-ПМ					
Земельные участки с кадастровыми номерами 52:15:0080701:555, 52:15:0080701:558, 52:15:0080701:557, 52:15:0080701:556, 52:15:0080701:554, 52:15:0080701:552, 52:15:0080701:553, 52:15:0080701:551, 52:15:0080701:549, 52:15:0080701:1155 и 52:15:0080701:1156 по ул. Загородная г. Городец Городецкого муниципального округа Нижегородской области					
Изм.	Кол-во	Лист	№ док.	Подп.	Дата
Разработ.	Кипель				
Проверил	Красиков				
Утверждаемая часть			Стадия	Лист	Листов
			П	1	
ГАП	Красиков	Чертеж межевания территории с указанием образуемых земельных участков			000 "НПЦ "Развитие Региона" г. Городец
					М 1:500 Формат А2

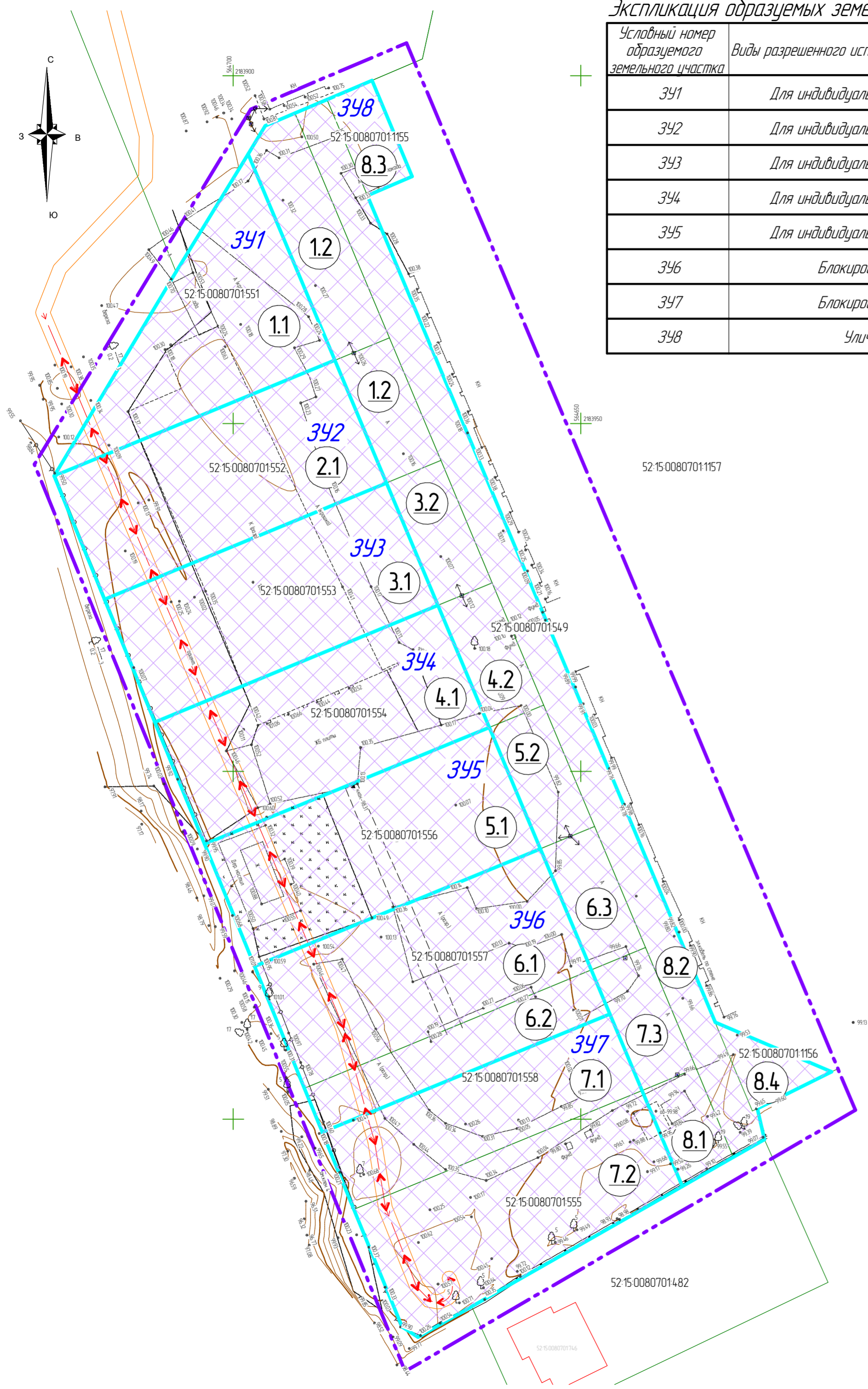
Согласовано
 Инв. № подл.
 Подл. и дата
 Взам. инв. №

Экспликация образуемых земельных участков

Условный номер образуемого земельного участка	Виды разрешенного использования образуемого земельного участка	Площадь образуемого земельного участка м ²
341	Для индивидуального жилищного строительства (2.1)	705
342	Для индивидуального жилищного строительства (2.1)	838
343	Для индивидуального жилищного строительства (2.1)	839
344	Для индивидуального жилищного строительства (2.1)	839
345	Для индивидуального жилищного строительства (2.1)	840
346	Блокированная жилая застройка (2.3)	1148
347	Блокированная жилая застройка (2.3)	1333
348	Улично-дорожная сеть (12.0.1)	2389

Экспликация образуемых и изменяемых земельных участков

Условный номер образуемого земельного участка	Виды разрешенного использования образуемого земельного участка	Площадь образуемого земельного участка м ²	Состав образуемого земельного участка		
			Условный номер части входящей в состав образуемого земельного участка	Площадь части м ²	Кадастровый номер и вид разрешенного использования исходного земельного участка
341	Для индивидуального жилищного строительства (2.1)	705	1.1	705	кадастровый номер: 52-15-0080701551 вид разрешенного использования: блокированная жилая застройка
342	Для индивидуального жилищного строительства (2.1)	838	2.1	838	кадастровый номер: 52-15-0080701552 вид разрешенного использования: блокированная жилая застройка
343	Для индивидуального жилищного строительства (2.1)	839	3.1	839	кадастровый номер: 52-15-0080701553 вид разрешенного использования: блокированная жилая застройка
344	Для индивидуального жилищного строительства (2.1)	839	4.1	839	кадастровый номер: 52-15-0080701554 вид разрешенного использования: блокированная жилая застройка
345	Для индивидуального жилищного строительства (2.1)	840	5.1	840	кадастровый номер: 52-15-0080701556 вид разрешенного использования: блокированная жилая застройка
346	Блокированная жилая застройка (2.3)	1148	6.1	842	кадастровый номер: 52-15-0080701557 вид разрешенного использования: блокированная жилая застройка
			6.2	306	кадастровый номер: 52-15-0080701558 вид разрешенного использования: блокированная жилая застройка
347	Блокированная жилая застройка (2.3)	1333	7.1	535	кадастровый номер: 52-15-0080701558 вид разрешенного использования: блокированная жилая застройка
			7.2	798	кадастровый номер: 52-15-0080701555 вид разрешенного использования: блокированная жилая застройка
348	Улично-дорожная сеть (12.0.1)	2389	1.2	292	кадастровый номер: 52-15-0080701551 вид разрешенного использования: блокированная жилая застройка
			2.2	162	кадастровый номер: 52-15-0080701552 вид разрешенного использования: блокированная жилая застройка
			3.2	161	кадастровый номер: 52-15-0080701553 вид разрешенного использования: блокированная жилая застройка
			4.2	161	кадастровый номер: 52-15-0080701554 вид разрешенного использования: блокированная жилая застройка
			5.2	160	кадастровый номер: 52-15-0080701556 вид разрешенного использования: блокированная жилая застройка
			6.3	158	кадастровый номер: 52-15-0080701557 вид разрешенного использования: блокированная жилая застройка
			7.3	159	кадастровый номер: 52-15-0080701558 вид разрешенного использования: блокированная жилая застройка
			8.1	121	кадастровый номер: 52-15-0080701555 вид разрешенного использования: блокированная жилая застройка
8.2	822	кадастровый номер: 52-15-0080701549 вид разрешенного использования: блокированная жилая застройка			
			8.3	105	кадастровый номер: 52-15-0080701155 вид разрешенного использования: под зданиями производственной базы
8.4	88	кадастровый номер: 52-15-0080701156 вид разрешенного использования: под зданиями производственной базы			



- Условные обозначения
- граница разработки проекта межевания территории
 - границы земельных участков, поставленных на государственный кадастровый учет
 - 341 границы образуемых земельных участков и их условные номера
 - ⊗ границы изменяемых земельных участков и их условные номера

01.02-2026-ПМ							
Земельные участки с кадастровыми номерами 52-15-0080701555, 52-15-0080701556, 52-15-0080701557, 52-15-0080701558, 52-15-0080701559, 52-15-0080701155 и 52-15-0080701156 по ул. Загородная г. Городец Городецкого муниципального округа Нижегородской области							
Изм.	Кол-во	Лист	№ док.	Подп.	Дата		
Разработ.	Кипель						
Проверил	Красиков						
Утверждаемая часть					Страница	Лист	Листов
					П	2	
ГАП	Красиков	Чертеж межевания территории с указанием образуемых и изменяемых земельных участков М 1:500			ООО "НПЦ "Развитие Региона" г. Городец		
					Формат А2		

Согласовано
 Инв. № подл.
 Папк. и дата
 Взам. инв. №